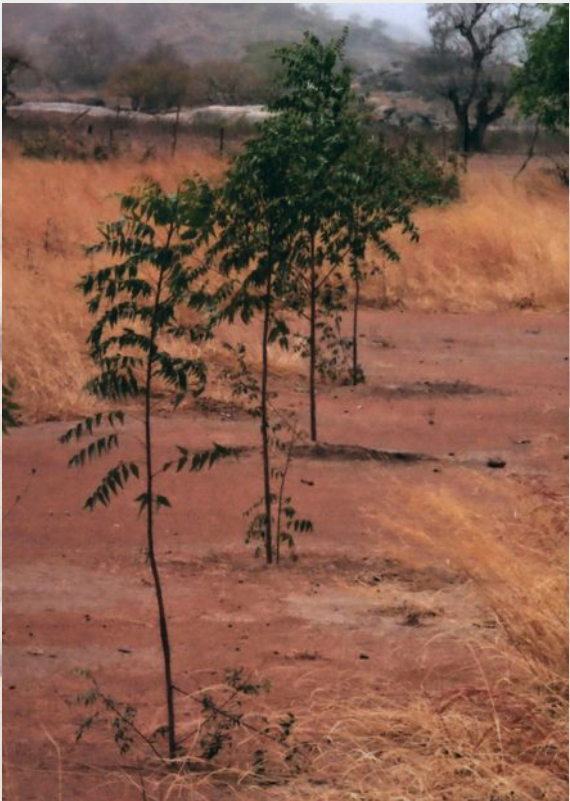


Sahel Vert - Dagai

*Baumpflanzprojekt und Partnerschaft
in Dagai, Nordkamerun*

Sahel Vert (grüne Sahelzone)
ist ein Projekt zur Selbsthilfe
in Kamerun in der Region Extrême-Nord
am Rande der Sahelzone.



Wenn nichts getan wird,
rückt die Wüste stetig weiter vor.
Bäume pflanzen ist die Alternative.

Dagäi-Steckbrief

Dagäi ist ein kleines Dorf in Nordkamerun, etwa 60 km südwestlich von Maroua, davon 40 km unbefestigte Piste, wobei die Furt in der Regenzeit nicht passierbar ist.

Infrastruktur: Wasserversorgung über vereinzelte Brunnen oder, während der Regenzeit, am Fluss. Elektrizität nur

mit privaten Generatoren. Mobilfunk seit 2011.

Markttag: jeden Mittwoch für die umliegenden Ortschaften.

Landwirtschaft: Hirse, Erdnüsse, Baumwolle, Gemüse zur Selbstversorgung.

Tierhaltung: hauptsächlich Ziegen, auch Rinder.

Krankenstation: mit Krankenpfleger, ohne Arzt.

Schulen: Grundschule seit 1958 und seit 2011 weiterführende Schule vor Ort.

Religion: Christentum, Islam, traditionelle Rel.

Klima: ca. 900mm Niederschlag zwischen April und Oktober, sonst trocken; Jahresdurchschnittstemperatur: am Tag 35°C, in der Nacht: 21°C.



Die „Allee“ am Dorfeingang wurde etwa 1984 auf Anregung von deutschen Missionaren gepflanzt und ist heute einmalig in der Region

Projekt-Steckbrief

Das Projekt Sahel Vert ist ein Baumpflanzprojekt, bei dem durch die einheimische Bevölkerung - vornehmlich Schüler und Schülerinnen der weiterführenden Schulen - Bäume gepflanzt werden. Gleichzeitig verdienen sich die Jugendlichen damit ihr Schulgeld, so dass das Projekt auch zu ihrer Schulbildung beiträgt.



Grundschulklasse auf dem Schulgelände in Dagaï

Das Projekt entstand Ende der 1970er Jahre in Zusammenarbeit der EBM (Europäisch-Baptistische Mission) mit der UEBC (Union des Eglises Baptistes), der Baptistenkirche in Kamerun.

Der Projektleiter von Sahel Vert, Raymond Todou, stammt aus Dagaï und verfügt nach einer landwirtschaftlichen Ausbildung und dem Besuch von Fortbildungslehrgängen über ein außerordentliches Wissen und entsprechende praktische Erfahrung. Er führt außerdem landwirtschaftliche Beratungen für die Bevölkerung durch.



Besprechung mit den Verantwortlichen der EBM

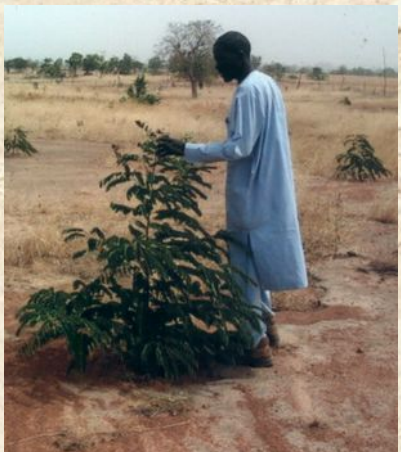
Vorgehensweise

- Der Lamido (Dorfchef) weist ein Feld zu.
- Unter fachkundiger Anleitung sammeln Schüler Sämlinge nach der Regenzeit.
- Sämlinge werden in der Baumschule kultiviert.



Heranziehen von Setzlingen in der Baumschule.

- Feld vorbereiten und Pflanzlöcher graben. Feld einzäunen, zum Schutz vor Ziegen und Wanderhirten. Die Erde um das Feld umgraben, damit kein Feuer übergreift.
- Setzlinge einpflanzen und pflegen. In der Trockenzeit wässern.
- Nach ca. 4-5 Jahren kann der Zaun abgebaut werden und an anderer Stelle eingesetzt werden.
- Nach ca. 8 Jahren kann damit begonnen werden, Holz kontrolliert zu nutzen.



Auswirkungen

- Es ist wieder Bauholz und Holz zum Kochen vorhanden (Holz ist für die Landbevölkerung die Hauptenergiequelle).
- Die Anpflanzungen wirken als Windschutz und Schattenspender für Felder, Tiere und Menschen.



Pflanzung direkt neben dem Markt von Dagai

- Die Artenvielfalt der Baumarten wie auch der gesamten Flora und Fauna wird erhalten.
- Die Bodenerosion / -degradation wird aufgehalten und teilweise ist schon eine neue Deckschicht entstanden.
- Regenwasser wird aufgehalten und kann in den Boden eindringen, der Grundwasserspiegel wird positiv beeinflusst und der Boden trocknet langsamer aus.



Der Projektleiter Raymond Todou vor einer Anpflanzung mit Bäumen verschiedener Arten.

Förderer des Projekts

Die *Evangelisch-Freikirchliche Gemeinde Freiburg (Baptisten)* unterstützt das Projekt Sahel Vert seit 1984. Daraus ist eine Partnerschaft mit der Baptistengemeinde in Dagai entstanden. Die finanzielle Unterstützung erfolgt durch den Erlös des jährlich durchgeführten Flohmarkts, den Eine-Welt-Stand und Spenden.



Flohmarkt der Baptistengemeinde in Freiburg

Kontakt und weiterführende Infos:

Evang.-Freik.-Gemeinde Freiburg (Baptisten)
Stefan-Meier-Straße 145, D-79104 Freiburg
Tel: 0761/20675; www.baptisten-freiburg.de
E-Mail: sahel-vert@baptisten-freiburg.de

Träger des Projekts

Die *EBM INTERNATIONAL* (Europäische Baptistische Mission) unterstützt Projekte in Afrika, Südamerika, Asien zusammen mit den Kirchen vor Ort.



Weiterführende Infos:

EBM INTERNATIONAL
Gottfried-Wilhelm-Lehmann-Str. 4
D-14641 Wustermark (OT Elstal)
www.ebm-international.org

Spendenkonto

Projektnummer: 51301
EBM AFRICA, SKB Bad Homburg
IBAN: DE 89 5009 2100 0000 0333 16
BIC: GENODE 51BH2